

Auto mit Anhänger - BE

- [Verbinden und Trennen](#)
- [Sicherheitsfragen](#)
- [Das Fahren \(30-40 Minuten\)](#)
- [Grundfahraufgabe \(5 min\)](#)

Verbinden und Trennen

Verbinden und Trennen von Fahrzeugen mit Kugelkopfkupplung

(es sind 15 Minuten Prüfungszeit vorgesehen)

Verbinden

1. Zugfahrzeug heranhahre
2. Keil versetzen, Feststellbremse am Anhänger lösen
3. Anhänger ankuppeln
4. (Reihenfolge beliebig)
 - 4.1 Abreißseil einhängen
 - 4.2 Sicherung der Kupplung prüfen
 - 4.3 Stützrad einfahren und sichern
 - 4.4 Unterlegkeile verstauen
 - 4.5 Elektroanschluss herstellen
5. Funktion der Beleuchtungseinrichtung des Anhängers prüfen
6. Funktion der Bremsanlage des Anhängers (Sichtkontrolle) prüfen
[Bremsgestänge, Gummimanschette und Abreißseil auf Beschädigungen kontrollieren]
7. Vor Fahrtantritt ist eine Bremsprobe durch den Bewerber durchzuführen
[Kurz anfahren und aus Schrittgeschwindigkeit schlagartig bremsen]

Trennen

1. Zugfahrzeug sichern
2. Anhänger sichern (Feststellbremse, Unterlegkeile)
3. (Reihenfolge beliebig)
 - 3.1 Kupplung öffnen
 - 3.2 Elektroanschluss trennen
 - 3.3 Abreißseil aushängen
4. Deichsel hochkurbeln

Anschließend das Zugfahrzeug vorfahren.

Sicherheitsfragen

Sicherheitskontrollen:

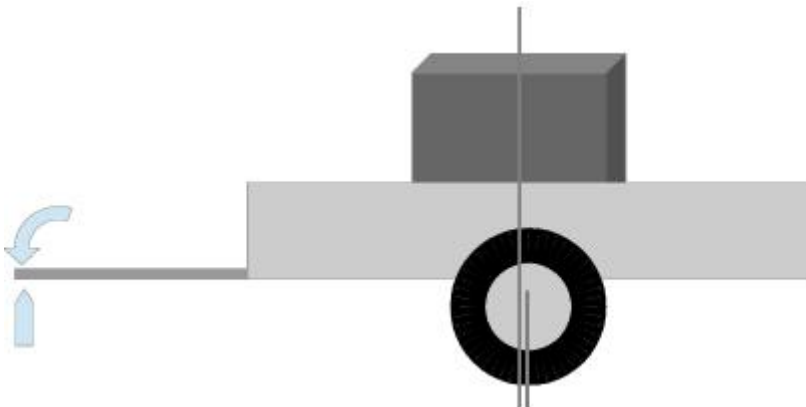
(Es werden 2 Punkte abgefragt)

Sicherung der Ladung

Ladung muss nach Stand der Technik gesichert sein, z.B. durch

- Spanngurte (Direktzurren, Niederzurren)
- Ketten
- Netze
- Klemmstangen, Sperrbalken
- Formschlüssige Verladung (Möbel, Dämmung, ...)
- zusätzlich Anti-Rutschmatten

Beim Beladen auf Stützlast achten. Mindestens 24kg



Kontrolle des Aufbaus

- Beschädigungen
- Zustand Spiegelgestell und Rungenhalterungen
- Bordwände, Scharniere, Verschlüsse
- Auch das Dach kontrollieren:
z.B Äste oder Gegenstände, besonders im Winter Schnee und Eis entfernen.

Frachttüren

- Schließ- und Verriegelungseinrichtungen
- Türscharniere, Öffnungsgrad und Arretiermöglichkeiten

Unterlegkeile

- die Keilgröße muss zur Radgröße passen
- Zustand der Unterlegkeile
- Sicherung und Unterbringung der Unterlegkeile

Keile werden in der Ebene vor und hinter einen Reifen gelegt.
Steht der Anhänger am Berg, werden die Keile auf die "Tal"-Seite gelegt.

Verzurrung der Plane

- Zustand der Zurrösen , Planenschnüre, Beschädigungen

Ladeeinrichtungen

- Zustand und Befestigung

Nicht prüfungsrelevant, aber gut zu wissen:

Bereifung

- Profiltiefe: mindestens 1,6 mm
- Beschädigungen
- Luftdruck

Auflaufbremse

Die Mechanik der Auflaufbremse sollte beim Bremsen nicht mehr als zwei Drittel einschieben. Die Bremswirkung sollte im ersten Drittel eintreten.

Das Fahren (30-40 Minuten)

Beim Fahren wird selbstverständlich auf eine sichere, flüssige und umweltschonende Fahrweise geachtet und ist der Fahrzeugkombination anzupassen (z.B. Länge, Beschleunigungsvermögen, Abbiegen, Sichtverhältnis).

Der Fahrlehrer kann **jederzeit** zum Absichern aufgefordert werden.

Fahre niemals ohne Sicherungsposten rückwärts! Auch nicht 1 Meter!

Höhe und Länge der Kombination

In Lingen ist die **Höhe** der Kombination kein Problem. Der Anhänger ist 2,78m hoch. Das Höhenverbot in der Delpstraße (Lingen) geht erst bei 2,80m los.

Die **Länge** musst du immer im Hinterkopf behalten. Ein direktes Verbot trifft uns in Lingen nicht.

- Beim engen Abbiegen macht der Anhänger einen kleineren Kurvenradius.
- Das Einfahren in einen Kreisverkehr nur bei ausreichend großen Lücken starten.

Abstände

Zu Radfahrenden und zu Fußgänger :

- Innerorts 1,5 m, auch wenn sie auf dem Seiterstreifen unterwegs sind!
- außerorts 2,00 m... mindestens...

Einscherabstand ist die aktuelle Geschwindigkeit in Meter - 70km/h = 70 Meter Abstand. Gilt nicht bei Überholverbot.

Auf **Autobahnen** gilt 50 m Abstand, wenn schneller als 50km/h gefahren wird.

Geschwindigkeit

Die **Höchstgeschwindigkeit** liegt auf allen Straßen bei **80** km/h. Unser Anhänger hat keine 100er-Zulassung. Da die zulässige Gesamtmasse (zGM) des Anhängers sehr hoch ist, könnten wir mit unseren PKW sowieso nicht 100 fahren. Außerdem dürfen die Reifen des Anhängers auch nicht älter als 6 Jahre sein. Die 100er Zulassung gilt auf Autobahnen und mehrspurigen Kraftfahrtstraßen.

Verbote

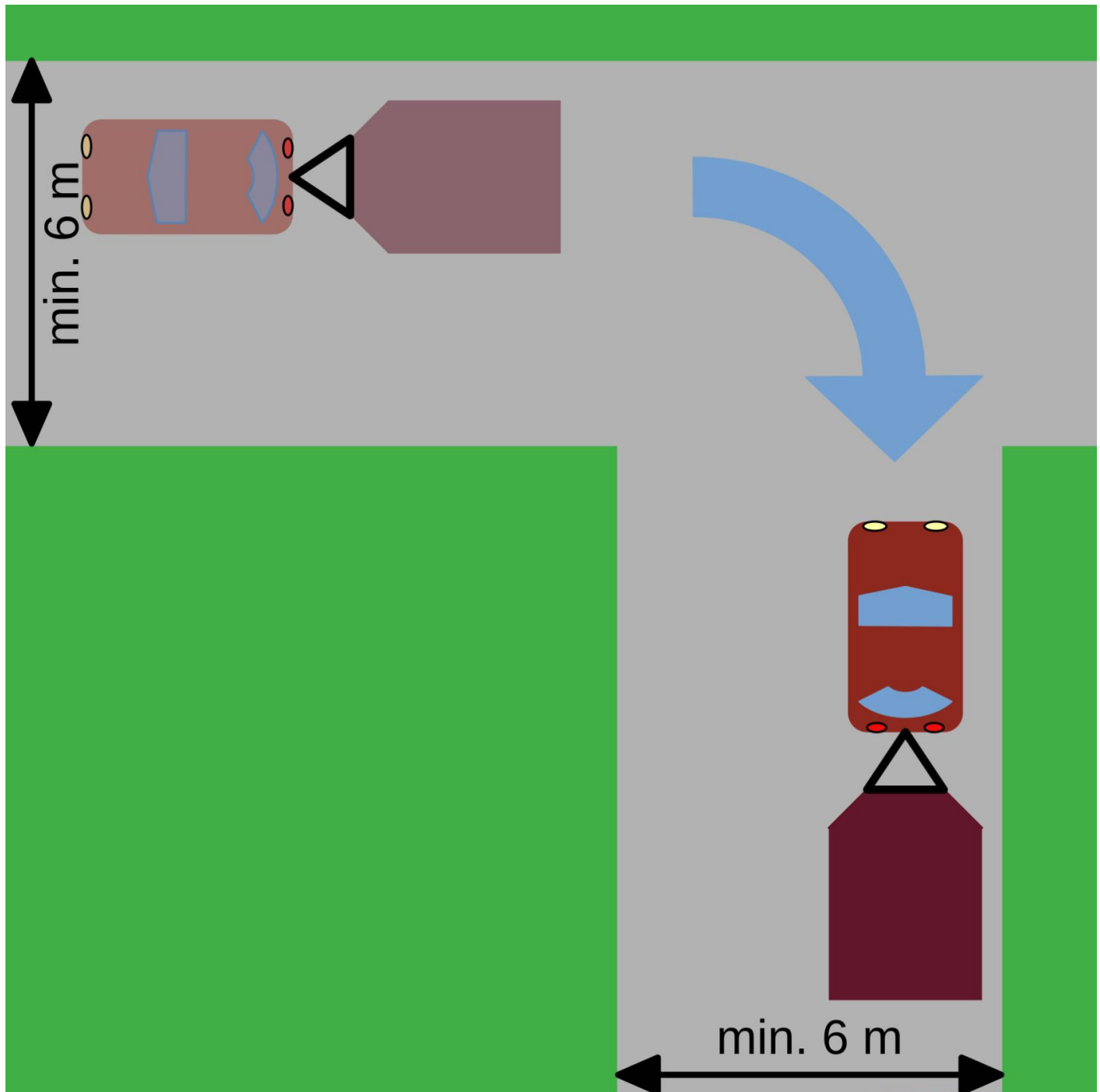
In Lingen sind keine Verbote durch den Anhänger gültig, solange die Zugmaschine ein PKW ist. Ist das schon das Auto verboten, gilt das natürlich auch mit Anhänger.

Das Ende der Prüfungsfahrt

Vor dem Öffnen der Fahrertür: in die Spiegel schauen und Schulterblick!

Grundfahraufgabe (5 min)

Grundfahraufgabe



“ Die Aufgabe beginnt mit dem benennen des **Sicherungsposten**.

Sage dem Sicherungsposten, dass er **vor Gefahren warnen** soll. Außerdem soll er im **Sichtfeld** bleiben und sich **laut und deutlich** melden.

Fehlerbewertung der Grundfahraufgabe:

- Unterlassen der Aufforderung, den rückwärtigen Verkehrsraum zu sichern
- Ungenügende Beobachtung des Verkehrs
- Auffahren auf den Bordstein oder Überfahren der Fahrbahnbegrenzung
- Nicht annähernd parallel zum Bordstein oder zur Fahrbahnbegrenzung anhalten
- Mehr als 1m Abstand des breiteren Fahrzeugs zum Bordstein oder zur Fahrbahnbegrenzung beim Anhalten
- Nichtanhalten bei Abbrechen der Sichtverbindung zu der den rückwärtigen Verkehr sichernden Person
- Mehr als drei Korrekturzüge